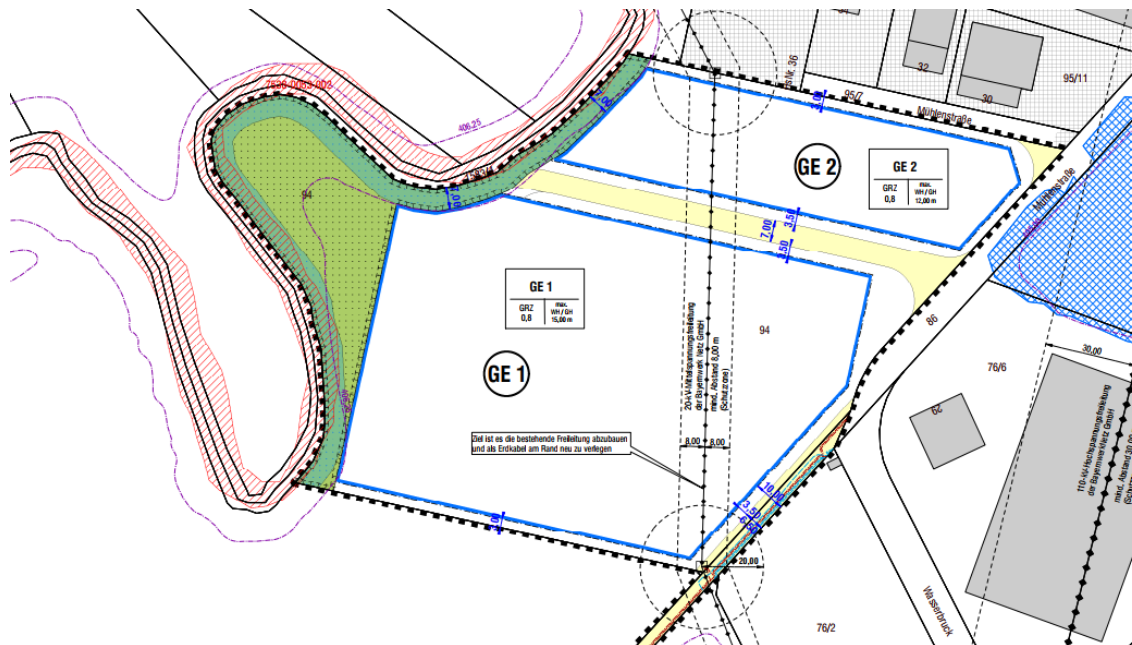


Änderungen Baugrenzen

Bebauungsplan „GE Mühlenstraße“ Entwurf vom 12.07.2022

- Abstand von mindestens 7 m von der Baugrenze bis zur Uferlinie
- GE Baugrenze (ohne private Freifläche) 19.213 m²
- Straße 1.189 m²
- Eingriffsfläche gesamt 20.402 m²



Bebauungsplan „GE Mühlenstraße“ Entwurf vom 26.09.2022

- Abstand von mindestens 10 m von der Baugrenze bis zur Uferlinie
- GE 1 Baugrenze (ohne private Freifläche) 18.859 m²
- GE 2 Baugrenze (ohne private Freifläche) 2.232 m²
- Straße 84 m²
- Eingriffsfläche Gesamtfläche 20.905 m²

